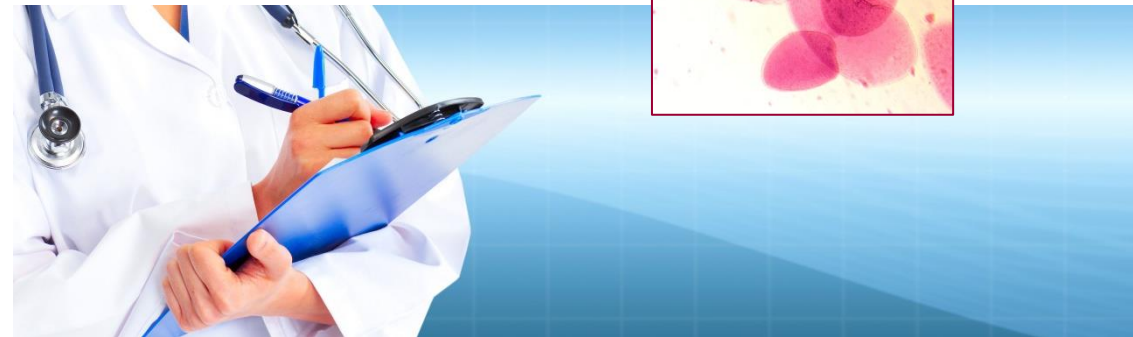
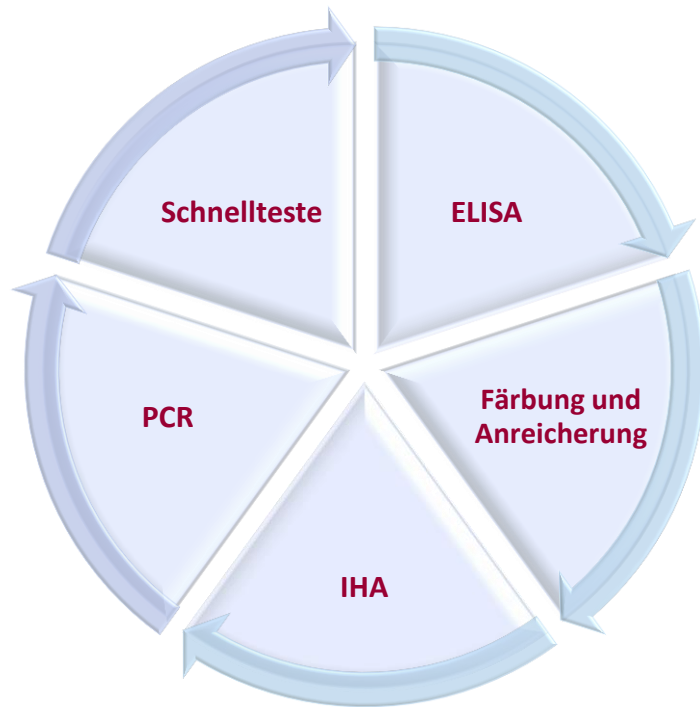


# Parasitologie Portfolio



Version: Parasit-08-2017

## Parasitologie

*Produktübersicht*



Hauptstraße 54  
D – 64560 Riedstadt  
WEB: [www.AlphaScience.de](http://www.AlphaScience.de)

☎ 06158-74 804-0  
☎ 06158-74 804-22  
✉ [customerservice@alphascience.de](mailto:customerservice@alphascience.de)

## ELISA

Best.-Nr.	Produkt	Beschreibung	Menge
CP2-96	<b>Cryptosporidium</b> Cryptosporidium	Qualitativer Antigen-Nachweis von Cryptosporidium im Stuhl	96 Tests
GL2-96	<b>Giardia lamblia</b> Giardia	Qualitativer Antigen-Nachweis von Giardia lamblia im Stuhl	96 Tests
CP/GL-96	<b>Cryptosporidium-Giardia</b> Crypto/Giardia	Qualitativer Antigen-Nachweis von Cryptosporidium und Giardia im Stuhl	96 Tests
EHS-96	<b>Entamoeba histolytica</b> E. histolytica (dispar)	Qualitativer Antigen-Nachweis von Entamoeba histolytica / dispar im Stuhl	96 Tests
51209	<b>Toxoplasma gondii</b> TOXO IgG	Qualitativer Nachweis von IgG-Antikörpern gegen Toxoplasma gondii in Serum; WHO-Kalibrierung	96 Tests
51119	<b>Toxoplasma gondii</b> TOXO IgM (μ capture)	Qualitativer Nachweis von IgM (μ-capture) Antikörpern gegen Toxoplasma gondii in Serum-, EDTA- oder Heparinproben	96 Tests

## Färbung und Anreicherung

Best.-Nr.	Produkt	Beschreibung	Menge
B501174	Kop-Color II	<b>Differentialfärbung von parasitären Bestandteilen in Stuhlproben</b> <ul style="list-style-type: none"> <li>• Direkte Untersuchung von Stuhlproben auf parasitäre Bestandteile</li> <li>• Untersuchung von Sedimenten, die nach Anreicherung parasitärer Elemente mit einer 2-Phasen-Methode gewonnen wurden (Ausnahme: Methoden, bei denen bereits ein Farbstoff eingesetzt wurde)</li> </ul>	100 Tests
B501170	Iodesine Color	<b>Fixierung und Färbung parasitärer Bestandteile in Stuhlproben zum Nachweis von Protozoen</b> <ul style="list-style-type: none"> <li>• Fixierungs- und Färbemethode in Röhrchen</li> <li>• Erlaubt eine gute Beobachtung der zur Identifizierung vieler Protozoen erforderlichen nukleären Strukturen (Chromatin/Karyosomen)</li> <li>• Bewirkt eine leichte Anreicherung parasitärer Bestandteile an der Oberfläche des Sediments</li> <li>• Auswertung der direkten Untersuchung kann zeitlich verzögert erfolgen und die Parasiten für längere Zeit konserviert werden</li> </ul>	80 Tests
B501172	Para-Selles Bailenger/Kop-Color II	<b>Färbung und Anreicherung parasitärer Bestandteile in Stuhlproben</b> <ul style="list-style-type: none"> <li>• Direkte Untersuchung auf parasitäre Bestandteile mit Kop-Color II</li> <li>• Anreicherung nach Bailenger-Methode mit Kop-Color II Färbung</li> </ul>	100 Tests
B501171	Para-Selles Iodesine/Kop-Color II	<b>Färbung und Anreicherung parasitärer Bestandteile in Stuhlproben</b> <ul style="list-style-type: none"> <li>• Direkte Untersuchung auf parasitäre Bestandteile mit Kop-Color II</li> <li>• Anreicherung parasitärer Bestandteile nach Iodesine-Methode</li> </ul>	100 Tests
B501173	Para-Selles/Kop-Color II	<b>Färbung und Anreicherung parasitärer Bestandteile in Stuhlproben</b> <ul style="list-style-type: none"> <li>• Direkte Untersuchung auf parasitäre Bestandteile mit Kop-Color II</li> <li>• Anreicherung nach Bailenger-Methode mit Kop-Color II Färbung</li> <li>• Anreicherung parasitärer Bestandteile nach Iodesine-Methode</li> </ul>	40 Tests

## IHA

Best.-Nr.	Produkt	Beschreibung	Menge
B5248	<b>Echinococcus granulosus</b> ECHINOCOCCOSIS	Indirekter Hämagglutinationstest zur quantitativen Bestimmung von anti-Echinococcus granulosus-Antikörpern in Serumproben	102 Tests
B4822	<b>Entamoeba histolytica</b> AMOEBIASIS	Indirekter Hämagglutinationstest zur quantitativen Bestimmung von anti-Entamoeba histolytica-Antikörpern in Serumproben	120 Tests
B5246	<b>Fasciola hepatica</b> DISTOMIASIS	Indirekter Hämagglutinationstest zur quantitativen Bestimmung von anti-Fasciola hepatica-Antikörpern in Serumproben	102 Tests
B5140	<b>Schistosoma</b> SCHISTOSOMIASIS	Indirekter Hämagglutinationstest zur quantitativen Bestimmung von Antikörpern im Serum von Bilharziose-Patienten, die sich mit Schistosoma mansoni (Bilharziose des Darms), mit Schistosoma haematobium (Urogenital-Bilharziose) bzw. mit Schistosoma intercalatum (rektale Bilharziose) infiziert haben	120 Tests

## PCR

Best.-Nr.	Produkt	Beschreibung	Reaktionen
G01053-96	diarella Babesia	Nachweis von Babesia divergens, B. microti und B. sp EU1 (Babesia venatorum)	96
G01053-32	Malaria Panel 2	Nachweis von Plasmodium vivax, Plasmodium ovale und Plasmodium malariae	32
HP010X2	Plasmodium Multiplex 1	Nachweis von Plasmodium spp und Plasmodium falciparum	75
P035			75

## Schnellteste

Best.-Nr.	Produkt	Beschreibung	Probe	Menge
902202021000	<b>Cryptosporidium</b> Simple Crypto	Nachweis von Cryptosporidium Antigen (Kassettestest)	Stuhl	20 Tests
901902021000	<b>Giardia lamblia</b> Simple Giardia	Nachweis von Giardia Antigen (Kassettestest)	Stuhl	20 Tests
902302021000	<b>Cryptosporidium-Giardia</b> Simple Crypto-Giardia	Nachweis von Cryptosporidium und Giardia Antigen (Kassettestest)	Stuhl	20 Tests
914402000000	<b>Cryptosporidium-Giardia-Entamoeba</b> Simple Crypto-Giardia - Entamoeba	Nachweis von Cryptosporidium-, Giardia- und Entamoeba histolytica Antigen (Kassettestest)	Stuhl	20 Tests
914302000000	<b>Entamoeba histolytica</b> Simple Entamoeba	Nachweis von E. histolytica Antigen (Kassettestest)	Stuhl	20 Tests
B5340	<b>Entamoeba histolytica</b> BICHRO-LATEX AMIBE	Latex-Agglutinationstest zum Nachweis von Amöben Antikörpern	Serum	25 Tests
B5224	<b>Toxoplasma gondii</b> Toxolalex	Nachweis von Toxoplasma gondii IgG und IgM (Latextest)	Serum	120 Tests
58002	<b>Trypanosoma cruzi</b> Hexagon Chagas	Nachweis von T. cruzi Antikörpern (Kassettestest)	Blut Serum Plasma	20 Tests